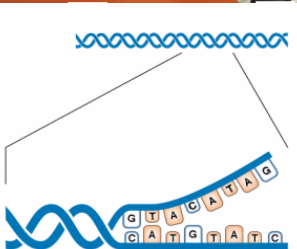
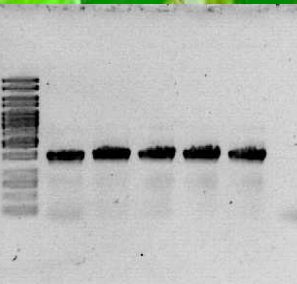
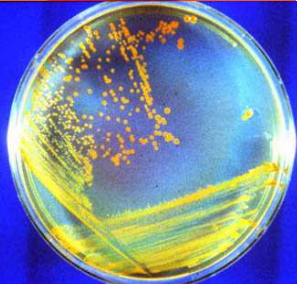


...schnell

...sensitiv

...zuverlässig

SCAN  
BEC



## Achtung Zeckengefahr – Wir geben Ihnen Sicherheit !

Schützen Sie sich und Ihre Kinder:  
Schicken Sie uns ihre Zecke zur Untersuchung!

Neu: Zeckenuntersuchung in max. drei Tagen!

Sind Sie von einer Zecke gebissen worden und wollen wissen, ob Sie durch den Zeckenbiss erkranken könnten?

In der Region Mitteldeutschland hat sich die Zahl der Zecken gegenüber dem Vorjahr um ein Mehrfaches erhöht. Dementsprechend steigt auch die Gefahr eines Zeckenbisses in der Natur. Blutuntersuchungen nach einem Zeckenbiss können erst nach mehreren Wochen gemacht werden. Mit dem Nachweis direkt aus der Zecke, welche Träger dieser Bakterien ist, können Infektionen frühzeitig erkannt und behandelt werden. Zecken sind Überträger der folgenden Infektionserregern und verursachen damit verschiedene Erkrankungen:

- *Borrelien (Borreliose)*
- *Rickettsien (Rickettsiose)*
- *Anaplasma phagocytophilum (Anaplasmosen)*
- *Babesien (Babesiose)*

### Unser Service – Ihr Vorteil

- Frühzeitige Erkennung einer möglichen Infektion mit Erregern, die durch Zecken übertragen werden können
- Besonders für Schwangere, kleine Kinder und Risikopatienten kann ein frühzeitiger Befund von großem Vorteil sein
- wissenschaftlich fundierte Ergebnisse zur eventuellen Vorlage bei Ihrem Hausarzt innerhalb von 1 - 3 Werktagen nach Einsendung der Probe

**Wir garantieren Ihnen einen schnellen  
und umfassenden Service.**

Scanbec  
Edisonstraße 5  
06766 Bitterfeld-Wolfen  
Deutschland

Tel.: 03494-636415  
Fax: 03494-636416  
[info@scanbec.de](mailto:info@scanbec.de)  
[www.scanbec.de](http://www.scanbec.de)